



# **CTS MONZA E BRIANZA**

## **CTI CENTRO**

**Dirigente: Ds. GUIDO SOROLDONI**

Liceo Artistico Statale "Nanni Valentini" Monza

**Referente: Elena Banfi**

## CTS MONZA E BRIANZA

Fondi da bandi ministeriali



### Servizi

- Sito
- Consulenze
  - sportelli Autismo
  - Nuove Tecnologie
- Corsi di formazione

### CTS MB IN RETE

- Contatti con altri CTS a livello nazionale

## Sito CTS/CTI di Monza e Brianza

<https://cts.ctimonzabrianza.it/cti/>



**WEBMASTER:**

**NATALINO GIMMELLI**

**GIOVANNI PAGANO**



- informazioni
- supporto a
  - gruppi
  - attività formative



SPORTELLO  
NUOVE  
TECNOLOGIE  
PER L'INCLUSIONE

## CTS MONZA E BRIANZA NT – NUOVE TECNOLOGIE



### Blog

CON RICERCA PER ARGOMENTI

[cts.ctimonzabrianza.it/cti/sportello-cts-nuove-tecnologie-e-inclusione/](https://cts.ctimonzabrianza.it/cti/sportello-cts-nuove-tecnologie-e-inclusione/)

- **ausili**
- **consulenza**
  - **comodato.**
- **incontri formativi**



## Consulenza a

docenti dei consigli di classe che accolgono alunni con lo spettro autistico

- **DIRIGENTE:** Guido Soroldoni - Dirigente CTS
- **COORDINATRICE:** Paola Molteni - CeDisMa
- **OPERATORI:** 9 docenti esperti dei CTI MB

CTS MONZA E BRIANZA

5° CONVEGNO PROVINCIALE

# “Come si è stati a scuola” I dati e le esperienze di inclusione nella Provincia

21 Aprile 2017

URBAN CENTER - Binario 7 - MONZA

8.30 Registrazione dei partecipanti

9.00 Saluti istituzionali e apertura dei lavori

Intervengono:

Guido Soroldani - Dirigente Scolastico L.A.S. "Nanni Valentini" di Monza

Gigi Ponti - Presidente Provincia Monza e Brianza

Roberto Scanagatti - Sindaco di Monza

Rosario Mantalbano - Assessore Istruzione Comune di Monza

9.30 CTS e CTI di Monza e Brianza.

L'organizzazione del territorio alla luce del decreto attuativo sull'inclusione  
Guido Soroldani - CTS e CTI Monza e Brianza

10.00 Alunni con Bisogni Educativi Speciali in provincia di Monza e della Brianza

dati statistici e.s. 2016/17.

Maristella Colombo - URS Ambito Territoriale Monza e Brianza

10.30 La differenziazione per l'inclusione: una strada obbligata per stare bene in classe

Luigi D'Alonzo - Università Cattolica Milano

11.00 Le domande che aiutano a capire

Elisabetta Negrin - Università Bicocca Milano

11.30 La buona strada di un cattivo a scuola

Giancarlo Onger - Presidente CNIS Brescia

12.00 Pausa caffè

Main lectures:

12.15 Ben-essere a scuola. È possibile!

Daniela Lucangeli - Università degli Studi di Padova

INFORMAZIONI: [cts@isamonza.it](mailto:cts@isamonza.it)

A SEGUIRE:



## CTS MONZA E BRIANZA

## CONVEGNO PROVINCIALE

## 8 maggio 2018





## **SPORTELLO CONSULENZA E ORIENTAMENTO**

Sede:

Liceo Artistico Statale della Villa reale di Monza  
«Nanni Valentini» -

[sportello.monza@ctimonzabrianza.it](mailto:sportello.monza@ctimonzabrianza.it)

**DOCENTI OPERATORI:**

**Antonia Grasso e Silvia Cremoncini**

**CTS MONZA E BRIANZA E CTI CENTRO**

## **Corsi di formazione**

**FORMAZIONE DEI REFERENTI/COORDINATORI  
DEI PROCESSI SUI TEMI DELLA DISABILITÀ E DELL'INCLUSIONE  
– II annualità – 2016/2017**

**50 ore**

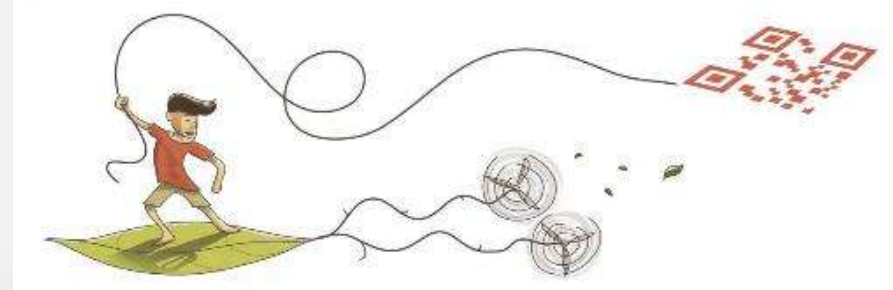


**Corsi di formazione**

1. CORSO - **FORMAZIONE PER DOCENTI OPERATORI CON LE NUOVE TECNOLOGIE**
2. CORSO **TECNOLOGIA INFORMATICA PER L'APPRENDIMENTO**
3. CORSO **STUDENTI CON AUTISMO: COMUNICAZIONE, METODOLOGIE E VALUTAZIONE**
4. CORSO - **COOPERATIVE LEARNING: GIOCO DI SQUADRA, CLASSE VINCENTE**
5. CORSO- **PER DOCENTI NON SPECIALIZZATI DI SOSTEGNO E CURRICOLARI**
6. CORSO – **INSEGNARE INGLESE AGLI ALUNNI CON DSA – MODULO 1** per docenti delle scuole primarie e secondarie di I grado –
7. CORSO **INSEGNARE INGLESE AGLI ALUNNI CON DSA - MODULO 2** per docenti delle scuole secondarie di II° grado



## FORMAZIONE → SPERIMENTAZIONE



→ arricchimento personale, MA - non sempre coinvolgente i colleghi.

QUINDI?

PROPOSTE DI **AZIONI** nelle scuole, nelle nostre classi → coinvolgente team docenti.

COME?

**Partecipando ai gruppi ricerca-azione**



## CTI MONZA CENTRO

### GRUPPI DI RICERCA-AZIONE

- Nuclei di studio e autoaggiornamento
- Azioni e progettazioni



I gruppi sono a disposizione per:

- progettare, sperimentare ed implementare ricerche-azioni
- condividere materiali e metodologie



**CTI MONZA E BRIANZA CENTRO GRUPPI DI RICERCA - AZIONE**

**AUTISMO**

**BES - DSA**

**POTENZIAMENTO  
METACOGNITIVO**

**COORDINATORI  
INCLUSIONE**