



Daniele Fedeli

Professore Ordinario di Pedagogia Speciale  
Università degli Studi di Udine

# I COMPORTAMENTI-PROBLEMA

*Cosa sono, come si riconoscono, quando preoccuparsi*



## Alcune domande iniziali.

- Cos'è un comportamento problema?
- Per chi è un problema?
- Da chi dipende il problema?
- Si risolvono tutti i problemi?



## **Principali conseguenze dei problemi e disturbi del comportamento:**

- difficoltà di gestione della disciplina a livello individuale e di gruppo
- peggioramento del clima emotivo e del rendimento scolastico
- aumento dell'incoerenza educativa e della conflittualità tra agenzie educative
- riduzione dell'autoefficacia educativa


**Investing in children's  
mental health**

- ✓ 2 volte il rischio di drop-out scolastico
- ✓ 4 volte il rischio di dipendenza da sostanze
- ✓ 6 volte il rischio di mortalità entro i 30 anni
- ✓ 8 volte il rischio di problemi con la giustizia
- ✓ 20 volte il rischio di carcerazione



Condition	Name of intervention	Age range targeted	Cost per child
Conduct disorder in the early years			
	Family Nurse Partnership	< 2 years	£7560
	Group parenting programme	3-12	£1200
	Individual parenting programme (e.g. Parent Child Interaction Therapy)	2-14 Years	£1800
	School-based interventions (e.g. Good Behaviour Game)	6-8 years	£108
	Whole-school anti-bullying intervention	School-age	£75
Conduct disorder in adolescence			
	Aggression Replacement Therapy	12-18 years	£1260
	Functional Family Therapy	11-18 years	£2555
	Multi-systemic therapy	12-17 years	£9730
	Multi-dimensional treatment fostering	12-18	£7820

I costi  
economici



Il concetto di 'spettro' dei  
comportamenti-problema

# Compromettono l'adattamento

Irrequie-  
tezza

Stereotipie  
ed ecolalie

## Compromettono il sistema di regole

Oppositività

Iperattività

## Compromettono il benessere

Autolesionismo

Aggressività

## Reazioni temporanee

- Acting out dovuti a emozioni non modulate
- Acting out dovuti a stati di frustrazione
- Acting out dovuti a emotività espressa e contagio emotivo
- Acting out dovuti a meccanismi di imitazione

## Disturbi strutturati

- Disturbo oppositivo-provocatorio
- Disturbo della condotta
- Disturbo antisociale di personalità
- ADHD
- Disturbo esplosivo intermittente
- Disturbo da disregolazione dell'umore dirompente

## Sintomi secondari ad altre condizioni

- Disabilità intellettive e FIL
- DSA
- Autismo
- Disturbi della comunicazione
- Disturbi emotivi
- Disturbi dell'attaccamento





ADHD	DOP	DC
<ul style="list-style-type: none"> <li>• Disattenzione</li> <li>• Iperattività</li> <li>• Impulsività</li> </ul> <p><i>Deficit nel profilo del funzionamento esecutivo</i></p> <p><i>Alti tassi di comorbidità</i></p> <p><i>Alti livelli di compromissione nel funzionamento adattivo</i></p> <p style="text-align: center;"><b>5%</b></p>	<ul style="list-style-type: none"> <li>• Irritabilità e permalosità</li> <li>• Atteggiamenti di sfida</li> <li>• Condotte provocatorie e accusatorie</li> </ul> <p><i>Rischio di isolamento e/o aggregazione deviante</i></p> <p style="text-align: center;"><b>3,3%</b></p>	<p>Aggressione a persone e/o animali</p> <p>Distruzione di proprietà</p> <p>Frode e furto</p> <p>Gravi violazioni di regole e di status</p> <p><i>Rischio di isolamento e/o aggregazione deviante</i></p> <p style="text-align: center;"><b>4%</b></p>

# ADHD o DOP?

## Il soggetto iperattivo...

1. presenta una forte pervasività dei comportamenti disturbanti,
2. la molla del comportamento è spesso l'irrequietezza soggettivamente esperita,
3. lamenta un irrigidimento della condotta con la stanchezza,
4. migliora in contesti strutturati,
5. evita compiti con alto carico cognitivo,
6. presenta rilevanti deficit di problem solving interpersonale
7. non è in grado di giustificare la propria condotta,
8. non sperimenta in modo tipico senso di colpa a seguito delle sue condotte.

## Il soggetto oppositivo...

1. presenta una maggiore situazionalità dei comportamenti disturbanti,
2. la molla del comportamento è spesso l'evento esterno (interpretato in modo scorretto)
3. evidenzia un indebolimento delle opposizioni con la stanchezza,
4. peggiora in contesti strutturati,
5. evita compiti richiesti dall'adulto,
6. presenta distorsioni nel problem solving interpersonale
7. è maggiormente in grado di giustificare la condotta,
8. sperimenta spesso senso di colpa a seguito delle sue condotte.

La comorbidità con l'ADHD aumenta il rischio di stabilità nel tempo e la resistenza al trattamento di tipo psicoeducativo

Disturbo  
Oppositivo  
Provocatorio



Disturbo della  
condotta



Disturbo  
Antisociale

*Risultano elevati anche i tassi di comorbidità con disturbi dell'umore e abuso di sostanze*

*La comorbidità*

Disturbi d'ansia  
e dell'umore

Disturbi del  
comportamento

Disturbi  
d'apprendimento

Dipendenze

# La cornice normativa

Comportamenti-problema  
come tratto centrale o  
secondario di una disabilità  
certificata (L. 104/92)

Comportamenti-problema  
individuati autonomamente  
dalla scuola come BES (DM  
27/12/2012)

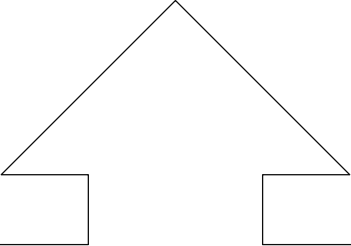
Comportamenti-problema non  
certificati né individuati dalla  
scuola ma da gestire in classe



Difficoltà



Disturbo

- 
1. Pervasività delle condotte
  2. Compromissione funzionale
  3. Andamento involutivo
  4. Resistenza al trattamento



**Quando i comportamenti del bambino devono indurre una maggiore attenzione educativa?** *(alcuni indicatori condivisi con la famiglia).*

1. impediscono al bambino di partecipare alle attività quotidiane;
2. ostacolano l'acquisizione di routine di autonomia e dei primi apprendimenti;
3. interferiscono con i progressi dello sviluppo, determinando rallentamenti, alterazioni, ecc.;
4. incidono negativamente sulle relazioni del bambino;
5. presentano un carattere involutivo;
6. sono pervasivi;
7. si presentano con elevata frequenza ed intensità;
8. limitano la famiglia nelle sue attività quotidiane;
9. sottopongono il contesto familiare ad un forte stress emotivo.

---

Cosa valutare  
della condotta  
problematica

---

Grado di intensità e frequenza (pericolosità delle  
condotte)

---

Gradiente di compromissione cognitiva,  
comportamentale, sociale, ecc.

---

Tempi e modalità di recupero (livello di  
autoregolazione)

---

Livello di coinvolgimento/distacco emotivo prima,  
durante e dopo (comportamenti fearless e/o

---

Livello di consapevolezza prima, durante e dopo

---

# Profilo Comportamentale Individuale



2. Caratteristiche evolutive del comportamento-problema (pervasività, continuità, resistenza, ecc.)

3. Funzioni autoregolative correlate al comportamento-problema

**1. Comportamenti-problema**

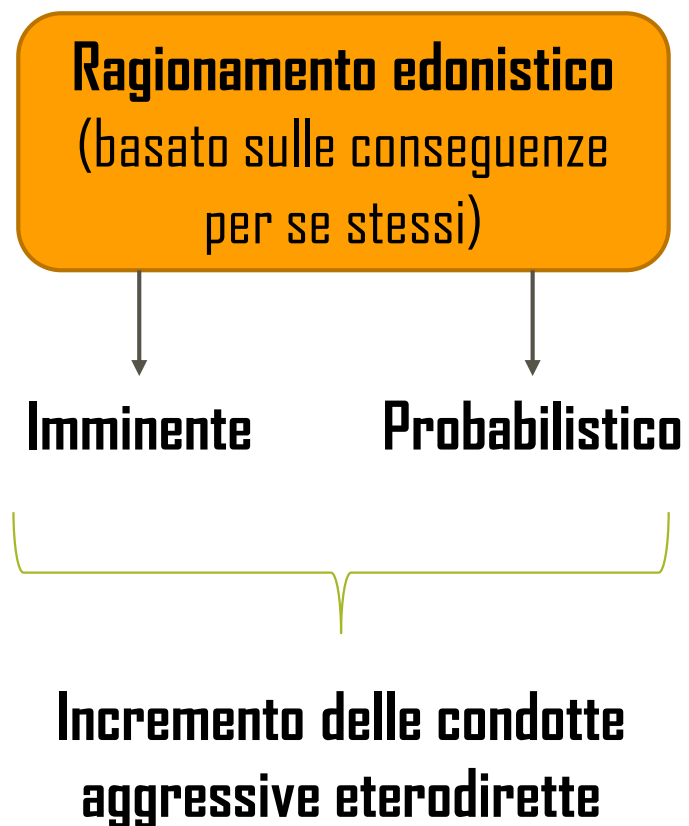
4. Conseguenze quotidiane negli apprendimenti e nelle relazioni

5. Aspetti di contesto familiare, scolastico, relazionale, ecc.



## Are Children's Concerns About Punishment Related to Their Aggression?

*Maureen A. Manning and George G. Bear*  
School of Education, University of Delaware, Newark,  
DE 19716, USA



## GLI APPROCCI PUNITIVI SONO FUNZIONALI?





## Are Children's Concerns About Punishment Related to Their Aggression?

**Maureen A. Manning and George G. Bear**  
School of Education, University of Delaware, Newark,  
DE 19716, USA



*La paura della punizione risulta positivamente correlata con condotte aggressive e inversamente correlata a comportamenti prosociali*

Caprara, G. V., Barbaranelli, C., Pastorelli, C., Cermak, I., & Rosza, S. (2001). Facing guilt: role of negative affectivity, need for reparation, and fear of punishment in leading to prosocial behaviour and aggression. *European Journal of Personality*, 15, 219–237.



## Are Children's Concerns About Punishment Related to Their Aggression?

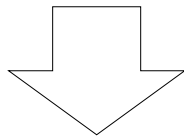
**Maureen A. Manning and George G. Bear**  
School of Education, University of Delaware, Newark,  
DE 19716, USA





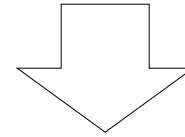
# Il ruolo delle pratiche discorsive per il perspective taking

**Predizione su di sè:** capacità di rappresentarsi in via anticipata le emozioni connesse a possibili sanzioni o gratificazioni

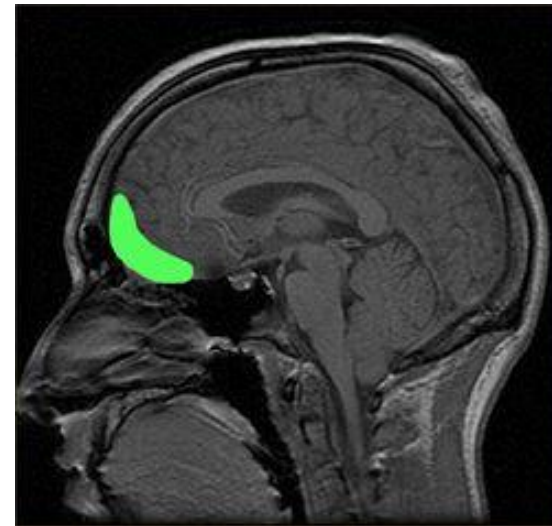


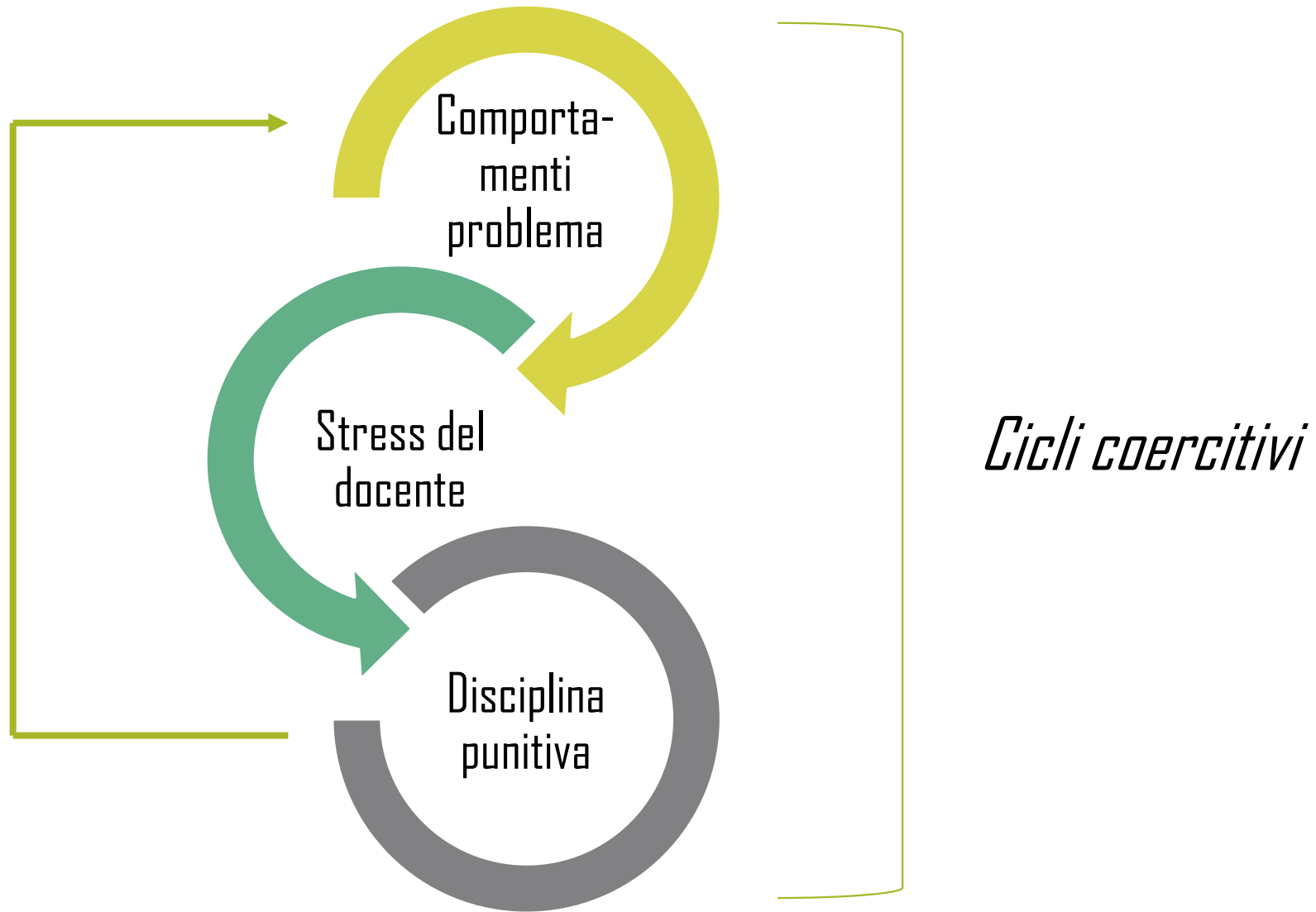
*Scelta flessibile dell'azione che massimizza le emozioni positive*

**Predizione sugli altri:** capacità di rappresentarsi in via anticipata il dolore ed il benessere altrui



*Scelta flessibile dell'azione più vantaggiosa per il benessere altrui*



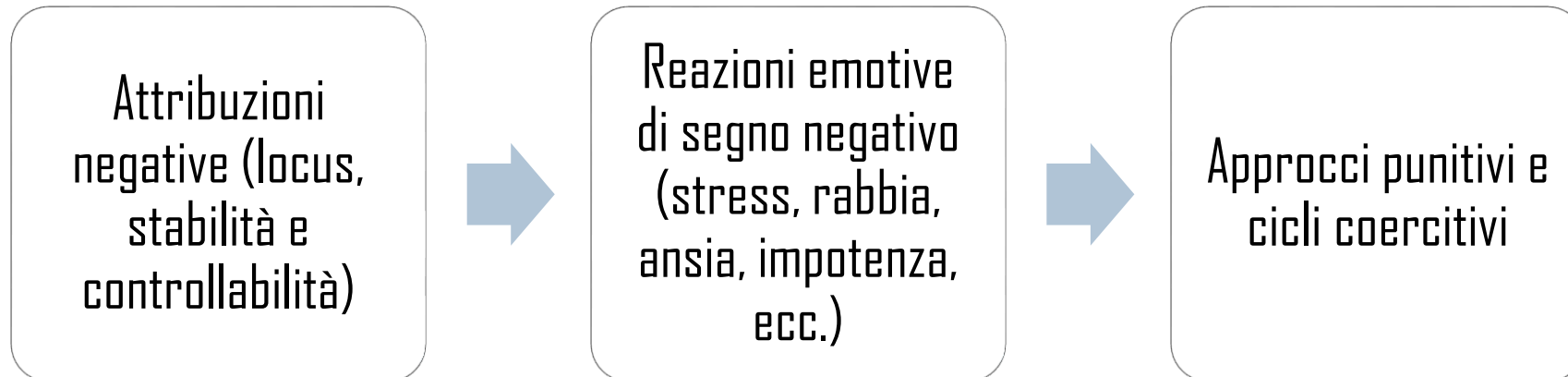


# IL RUOLO DELLA FORMAZIONE DEGLI INSEGNANTI

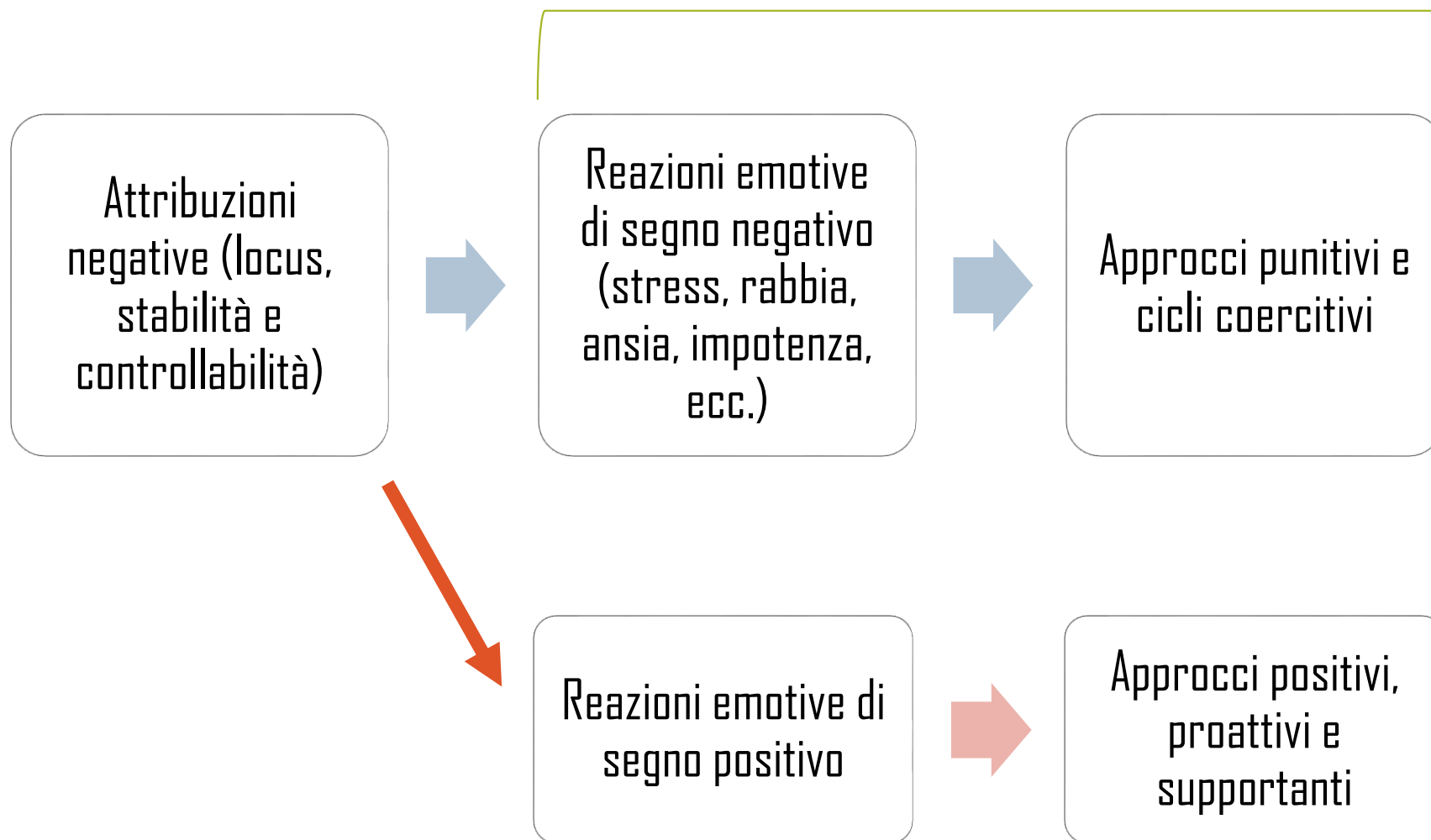
The impact of teacher preparation on responses  
to student aggression in the classroom

Heather K. Alvarez\*

*Department of Psychology, Ohio University, 227 Porter Hall, Athens, OH 45701, USA*



## Teacher-training specialistici sulla gestione dei problemi emotivi e comportamentali



Kos, Richdale e Hay, 2006; Kandakai & King, 2002; Mavropoulou & Padeliadu, 2002)

## The impact of teacher preparation on responses to student aggression in the classroom

Heather K. Alvarez\*

*Department of Psychology, Ohio University, 227 Porter Hall, Athens, OH 45701, USA*

