



Centro Territoriale di Supporto per l'inclusione con le Nuove Tecnologie
Via Boccaccio 1 – 20900 Monza MB – cts@isamonza.it – <https://cts.ctimonzabrianza.it/cti/>



RETE LICEI
MONZA E BRIANZA



Centro Territoriale di Supporto per l'Inclusione con le Nuove Tecnologie
Via Boccaccio 1 - 20900 Monza MB - cts@samonza.it - <https://cts.ctimonzabrianza.it/cti/>



RETE LICEI
MONZA E BRIANZA

EasyReading® Font 
Carattere ad alta leggibilità

DAL BISOGNO ALL'INCLUSIONE: UNA NUOVA FRONTIERA (O SFIDA) PER I LICEI - LA DIVERSITÀ COME VALORE - APPROCCI, STRUMENTI E NUOVE TECNOLOGIE PER UNA DIDATTICA INCLUSIVA

Monza, 1° giugno 2020

INTRODUZIONE

**“Leggiamo con la stessa frequenza,
con la quale respiriamo.”**

INTRODUZIONE

1. Decodificare un messaggio

Leggere consiste in:

Leggere consiste in:

riconoscere e identificare una successione di simboli

segni

Leggere consiste in:

riconoscere e identificare una successione di simboli
per ricostruire un messaggio

segni
significato

La catena della comprensione

simbolo → parola → proposizione → periodo → messaggio

La catena della comprensione

simbolo → parola → proposizione → periodo → messaggio

Alta leggibilità:

La proprietà di un insieme di simboli di essere riconoscibili e identificabili rapidamente, senza ambiguità e con il minimo sforzo

Leggiamo con la stessa frequenza,
con la quale respiriamo?

Allora, che leggere sia una cosa facile!

INTRODUZIONE

1. Decodificare un messaggio
2. Caratteri ad alta leggibilità

I caratteri sono tutti uguali?

I caratteri sono tutti uguali?

Normalmente i segni (a,b,c,...,A,B,C,...,0,1,2,...,+,-,=,...,€,£,©,...)
di ogni carattere servono tutti allo stesso scopo:

I caratteri sono tutti uguali?

Normalmente i segni (a,b,c,...,A,B,C,...,0,1,2,...,+,-,=,...,€,\$,£,©,...)
di ogni carattere servono tutti allo stesso scopo:

significare!

I caratteri sono tutti uguali?

In altre parole, i segni di ogni carattere agiscono tutti come “cinghia di trasmissione” fra il testo e il lettore.

I caratteri sono tutti uguali?

In altre parole, i segni di ogni carattere agiscono tutti come “cinghia di trasmissione” fra il testo e il lettore.

Tuttavia ogni *carattere* ha peculiarità proprie, per disegno e per finalità!

I caratteri sono tutti uguali?

- Caratteri con grazie (serif)

- Caratteri con grazie (serif)

Cambria The quick brown fox jumps over the lazy dog

Georgia The quick brown fox jumps over the lazy dog

Palatino Linotype The quick brown fox jumps over the lazy dog

Times New Roman The quick brown fox jumps over the lazy dog

I caratteri sono tutti uguali?

- Caratteri con grazie (serif)
- Caratteri bastone (sans serif)

- Caratteri bastone (sans serif)


Arial The quick brown fox jumps over the lazy dog

Calibri The quick brown fox jumps over the lazy dog

Lucida The quick brown fox jumps over the lazy dog

Tahoma The quick brown fox jumps over the lazy dog

I caratteri sono tutti uguali?

- Caratteri con grazie (serif)
- Caratteri bastone (sans serif)
-  - Caratteri con "carattere"

Alta leggibilità:

La proprietà di un insieme di simboli di essere *riconoscibili e identificabili* rapidamente, senza *ambiguità* e con il *minimo sforzo*

Alta leggibilità: come si realizza?

Alta leggibilità: come si realizza?

Leggere è più agevole con:

Alta leggibilità: come si realizza?

Leggere è più agevole con:

- i caratteri bastone, senza grazie

Alta leggibilità: come si realizza?

Leggere è più agevole con:

- **non i caratteri con le grazie**

Alta leggibilità: come si realizza?

Leggere è più agevole con:

- i caratteri bastone, senza grazie

e modificando:

Alta leggibilità: come si realizza?

Leggere è più agevole con:

- i caratteri bastone, senza grazie

e modificando:

- la spaziatura tra i segni, impostabile dall'utente

Alta leggibilità: come si realizza?

Leggere è più agevole con:

- i caratteri bastone, senza grazie

e modificando:

- la spaziatura tra i segni, impostabile dall'utente

Alta leggibilità: come si realizza?

Leggere è più agevole con:

- i caratteri bastone, senza grazie

e modificando:

- la spaziatura tra i segni, impostabile dall'utente
- l'interlinea, impostabile dall'utente

Alta leggibilità: come si realizza?

Leggere è più agevole con:

- i caratteri bastone, senza grazie

e modificando:

- la spaziatura tra i segni, impostabile dall'utente
- l'interlinea, impostabile dall'utente

Alta leggibilità: come si realizza?

Leggere è più agevole con:

- i caratteri bastone, senza grazie

e modificando:

- la spaziatura tra i segni, impostabile dall'utente
- l'interlinea, impostabile dall'utente
- la dimensione (corpo) dei segni, impostabile dall'utente

Alta leggibilità: come si realizza?

Leggere è più agevole con:

- i caratteri bastone, senza grazie

e modificando:

- la spaziatura tra i segni, impostabile dall'utente
- l'interlinea, impostabile dall'utente
- la dimensione (corpo) dei segni, impostabile dall'utente


Alta leggibilità: come si realizza?

Leggere è più agevole con:

- i caratteri bastone, senza grazie

e modificando:

- la spaziatura tra i segni, impostabile dall'utente
- l'interlinea, impostabile dall'utente
- la dimensione (corpo) dei segni, impostabile dall'utente

 *Due esempi*

Alta leggibilità: dove e quando?

Alta leggibilità: dove e quando?

→ LIBRI, GIORNALI, RIVISTE.

Ovviamente!

Alta leggibilità: dove e quando?

- MANUALI DI ISTRUZIONE, INDICAZIONI D'USO DI MEDICINALI, AVVISI DI SICUREZZA.

Sono importanti, e se solo fossero più facili da leggere...

Alta leggibilità: dove e quando?

→ CARTELLI, SEGNALI E INDICAZIONI STRADALI.

*Quando avete una frazione di secondo per capire dove vi trovate,
che cosa dovete fare, o se la prossima uscita è quella giusta.*

Alta leggibilità: dove e quando?

- PANNELLI INFORMATIVI: NELLE STAZIONI E NEGLI AEROPORTI, NEGLI OSPEDALI, NEGLI UFFICI PUBBLICI, NEI CENTRI COMMERCIALI, NEI MUSEI, ...

Per capire, per orientarsi, per decidere. Con chiarezza!

Alta leggibilità: dove e quando?

... e non solo su supporti materiali:

Alta leggibilità: dove e quando?

→ VISORI, CRUSCOTTI, PANNELLI DI CONTROLLO.

*Per acquisire velocemente un'informazione
e svolgere correttamente un'operazione: semplice e sicuro!*

Alta leggibilità: dove e quando?

→ TELEVISORI, MAXISCHERMI E SCHERMI CINEMATOGRAFICI.

Quando il sottotitolo scorre veloce!

Alta leggibilità: dove e quando?

→ SCHERMI DI COMPUTER DA SCRIVANIA E DI PORTATILI.

Per creare e leggere documenti, per navigare nella Rete, per seguire un webinar.

Alta leggibilità: dove e quando?

→ LETTORI DI E-BOOK (ma non tutti)

Ci piace leggere facile!

Alta leggibilità: dove e quando?

E sui telefonini e gli altri lettori di e-book...?

Alta leggibilità: perché è importante?

Alta leggibilità: perché è importante?

Per leggere più agilmente in ogni occasione,
facendo meno fatica con gli occhi e con la mente,
commettendo meno errori!

Alta leggibilità: perché è importante?

Per leggere più agilmente in ogni occasione,
facendo meno fatica con gli occhi e con la mente,
commettendo meno errori!

Vi sembra poco?

INTRODUZIONE

1. Decodificare un messaggio
2. Caratteri ad alta leggibilità
- 3. Dislessia e caratteri per dislessici**

Che cos'è la dislessia?

La dislessia:

La dislessia:

- non è una malattia

La dislessia:

- non è una malattia. *In particolare, non è una forma di cecità!*

La dislessia:

- non è una malattia
- non si cura coi farmaci

La dislessia:

- non è una malattia
- non si cura coi farmaci
- non si elimina con interventi chirurgici

La dislessia:

- non è una malattia
- non si cura coi farmaci
- non si elimina con interventi chirurgici
- probabilmente è correlata al grado di *trasparenza* della lingua usata

Come vede un dislessico?

Come vede un dislessico?

- La danza delle lettere

Compensazione e strumenti compensativi:

Compensazione e strumenti compensativi:

- compensazione naturale

Compensazione e strumenti compensativi:

- compensazione naturale (*circa 0,30 sillabe/sec. all'anno*)

Compensazione e strumenti compensativi:

- compensazione naturale
- dispositivi e strumenti:

Compensazione e strumenti compensativi:

- compensazione naturale
- dispositivi e strumenti:
- ...

Compensazione e strumenti compensativi:

- compensazione naturale
- dispositivi e strumenti:

...

caratteri disegnati *appositamente* per i dislessici

**Un esempio di carattere “esclusivo”:
OpenDyslexic disegnato
da Abelardo Gonzalez nel 2011**

Compensazione e strumenti compensativi:

- compensazione naturale

- dispositivi e strumenti:

...

caratteri disegnati ~~appositamente~~ per i dislessici
esclusivamente

IL PROGETTO EASYREADING®

IL PROGETTO EASYREADING®

1. EasyReading Multimedia

Torino, 5 maggio 2014



IL PROGETTO EASYREADING: 1. EasyReading Multimedia



M. Canali
imprenditore

N. Truglio
insegnante

F. Alfonsetti
designer

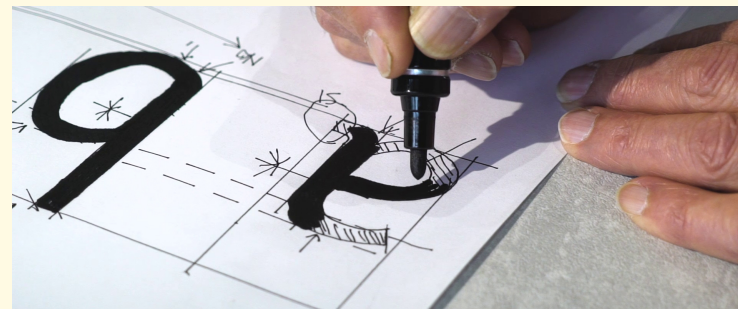
E. Bartolone
libraio

U. Cardellini
commercialista



Torino, 5 maggio 2014

Il carattere EasyReading®



IL PROGETTO EASYREADING®

1. EasyReading Multimedia
2. Un carattere ad alta leggibilità

Alta leggibilità: come si realizza (in generale)?

Leggere è più agevole con:

- i caratteri bastone, senza grazie

e modificando:

- la spaziatura tra i segni, impostabile dall'utente
- l'interlinea, impostabile dall'utente
- la dimensione (corpo) dei segni, impostabile dall'utente

Alta leggibilità: come si realizza con EasyReading®?

Alta leggibilità: come si realizza con EasyReading®?

Leggere è ancora più agevole con:

Alta leggibilità: come si realizza con EasyReading®?

Leggere è ancora più agevole con:

- un carattere ibrido, con grazie dedicate

Alta leggibilità: come si realizza con EasyReading®?

Leggere è ancora più agevole con:

- un carattere ibrido, con grazie dedicate
- la spaziatura fra i segni intrinseca nel disegno

Alta leggibilità: come si realizza con EasyReading®?

Leggere è ancora più agevole con:

- un carattere ibrido, con grazie dedicate
- la spaziatura fra i segni intrinseca nel disegno

Calibri

Alta leggibilità: come si realizza con EasyReading®?

Leggere è ancora più agevole con:

- un carattere ibrido, con grazie dedicate
- la spaziatura fra i segni intrinseca nel disegno
- l'interlinea più ampia intrinseca, dettata da ascendenti e discendenti

Alta leggibilità: come si realizza con EasyReading®?

Leggere è ancora più agevole con:

- un carattere ibrido, con grazie dedicate
- la spaziatura fra i caratteri intrinseca nel disegno
- l'interlinea più ampia intrinseca, dettata da ascendenti e discendenti

Verdana

Alta leggibilità: come si realizza con EasyReading®?

Leggere è ancora più agevole con:

- un carattere ibrido, con grazie dedicate
- la spaziatura fra i segni intrinseca nel disegno
- l'interlinea più ampia intrinseca, dettata da ascendenti e discendenti
- la dimensione (corpo) dei segni, impostabile dall'utente

IL PROGETTO EASYREADING®

1. EasyReading Multimedia
2. Un carattere ad alta leggibilità
3. Un carattere per dislessici

Compensazione e strumenti compensativi (in generale):

- compensazione naturale
- dispositivi e strumenti:

...

caratteri disegnati *esclusivamente* per i dislessici

Compensazione e strumenti compensativi con EasyReading®:

- compensazione naturale
- dispositivi e strumenti:

...

un carattere disegnato *anche* per i dislessici

Compensazione e strumenti compensativi con EasyReading®:

- compensazione naturale
- dispositivi e strumenti:
 - ...

un carattere disegnato *anche* per i dislessici e *utile per tutti!*

Un esempio di carattere “inclusivo”:
EasyReading disegnato
da Federico Alfonsetti nel 2009

Un esempio di carattere “esclusivo”:
OpenDyslexic disegnato
da Abelardo Gonzalez nel 2011

Un esempio di carattere “inclusivo”:
EasyReading disegnato
da Federico Alfonsetti nel 2009



Compensazione e strumenti compensativi con EasyReading®:

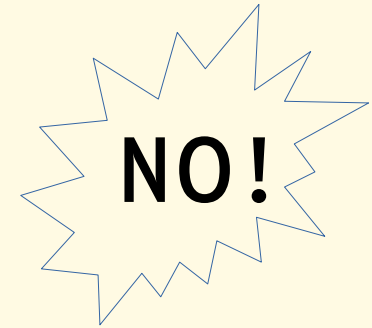
- compensazione naturale
- dispositivi e strumenti:
- ...

un carattere disegnato per i dislessici *e utile per tutti!*

 ***Vediamolo insieme!***

I caratteri sono tutti uguali?

I caratteri sono tutti uguali?



**Fra i caratteri esistono differenze notevoli nel disegno:
non solo per estetica, ma anche per efficacia e facilità di lettura!**

IL PROGETTO EASYREADING®

1. EasyReading Multimedia
2. Un carattere ad alta leggibilità
3. Un carattere per dislessici
4. La ricerca e i risultati

Correva l'anno...

Correva l'anno...

Le tappe del progetto

Correva l'anno...

Le tappe del progetto

...ma chi garantisce che sia davvero così?

Correva l'anno...

Le tappe del progetto

Storia di una sfida e di una scommessa



Prof. Christina Bachmann

Psicologo Clinico e Psicoterapeuta

*Master Universitario di II Livello in
Psicopatologia dell'Apprendimento*

Storia di una sfida e di una scommessa

❏ **Com'è andata a finire?**



Storia di una sfida e di una scommessa

Com'è andata a finire?



**SCOMMESSA VINTA,
PROMOSSI!**

IL PROGETTO EASYREADING: 4. La ricerca e i risultati



**Christina Bachmann
Federico Alfonsetti
Marco Canali**

*Casa Lago
Milano, 24 maggio 2017*

Foto di Giulia Napoli

In conclusione

Il carattere EasyReading® è:

- ▶ ad alta leggibilità
- ▶ efficace per i dislessici
- ▶ inclusivo
- ▶ scientificamente testato (*a oggi, l'unico*)

Il carattere EasyReading® comprende i simboli di:

- Alfabeto latino
- Ελληνικό αλφάβητο
- Кириллица

Il carattere EasyReading® comprende i simboli di:

- Alfabeto latino
- Ελληνικό αλφάβητο
- Кириллица

*Nessun carattere
adatto ai dislessici
oggi copre tanti alfabeti!*

Il carattere EasyReading® comprende i simboli di:

- Alfabeto latino
- Ελληνικό αλφάβητο
- Кириллица
- ... (*top secret*)

DICONO DI NOI...

Sono a scrivervi per ringraziarvi di avere ideato un font così amichevole e specifico....

Sono una mamma di una bimba dislessica (...)

La prima cosa che ho appreso dalla demo è la fatica che fa mia figlia ogni volta che deve affrontare la lettura di un testo e l'altra che ho notato è che il font piaceva moltissimo anche a me e che, dati i miei progressi di leggera dislessia, riesco a leggerlo con piacere.

Ieri per la prima volta ho visto leggere mia figlia con serenità, soddisfazione e precisione...una cosa commovente (avevo copiato una lettura che doveva fare per compito a casa su un file di word al computer, utilizzando il font easy reading). Anche lei era contenta e mi ha chiesto di poter sempre leggere con quel tipo di carattere... Veramente complimenti!!!!!!!!!!!!!!

Francesca Barbanti

Sono la mamma di una ragazza che a settembre ha iniziato il liceo classico.

È stato proprio lo studio del greco e del latino che ci ha mostrato le sue difficoltà e ci ha fatto comprendere che aveva una leggera forma di dislessia, ben compensata in italiano.

(...) ho iniziato a scansionare ed adattarle i testi delle versioni e facendo qualche ricerca ho scoperto il vostro font. Le è davvero di grandissimo aiuto!

Vi ringrazio ancora tantissimo per aver disegnato (...) questo font.

Francesca Tolaini

DICONO DI NOI...

Io utilizzo sia sistema Apple che sistema Windows.

Carattere veramente invitante, la lettura è "riposante" anche per chi non ha problemi di dislessia. Complimenti!

Mioni don Riccardo

Insegno tedesco e francese a Lalendorf, una piccola città nel nord della Germania.

Per la mia tesi ho studiato il vostro font per facilitare la lettura in tedesco e in francese.
Ora come insegnante utilizzerò EasyReading su tutti i miei lavori.

Sarah Schweinsberg

Sono una dottoranda in sociologia presso l'università di milano bicocca.

Vorrei utilizzare, se è possibile, il font che avete sviluppato per la tesi che sto ultimando, aggiungendo una nota per spiegare questa scelta in termini di inclusività e dove vorrei citare il vostro progetto...

Cecilia Nessi

DICONO DI NOI...

Da: Alessandro Scomparin <xxx@yyy.com>

Data: 08 aprile 2020 09.17.59 GMT+02.00

A: EasyReading Font Dyslexia Friendly <info@easyreading.it>

Oggetto: Re: EasyReading free download

Buongiorno

ieri ho scaricato il font ed ho subito utilizzato!

Ho trascritto un testo di lettura per mio figlio di 7 anni
e quasi magicamente ha letto senza problemi

Vi ringrazio!

Saluti

Alessandro Scomparin

DICONO DI NOI...

Maggio 2020, email

Buongiorno,

mi chiamo (...), web designer al Consiglio Nazionale delle Ricerche. Vi scrivo per avere informazioni sulla possibilità di utilizzare il vostro font sul sito di un progetto molto importante che riguarda l'accessibilità a 360°. Il sito sarà www.accessibility.cnr.it

Il nostro gruppo di lavoro si avvale delle migliori risorse nazionali nel campo dell'accessibilità in tutte le sue sfaccettature.

Il progetto non ha alcun scopo commerciale ma avrà l'obiettivo di diventare un punto di riferimento per tutta l'amministrazione pubblica in materia di accessibilità. In qualità di web designer, come dicevo, sto valutando l'utilizzo di un font ad alta leggibilità.

Vi ringrazio

(...)

UN'ULTIMA NOTA

EasyReading®
è gratuito
per uso personale

Domande (e, possibilmente, risposte)



Grazie per l'attenzione!





EasyReading® Font **DYSLEXIA FRIENDLY**
Carattere ad alta leggibilità

LEGGERE MEGLIO, LEGGERE TUTTI!

Nessuna differenza, nessuna discriminazione



Centro Territoriale di Supporto per l'inclusione con le Nuove Tecnologie
Via Boccaccio 1 – 20900 Monza MB – cts@isamonza.it – <https://cts.ctimonzabrianza.it/cti/>



RETE LICEI
MONZA E BRIANZA