



 EasyReading® Font 
Carattere ad alta leggibilità

LEGGERE MEGLIO, LEGGERE TUTTI!

Nessuna differenza, nessuna discriminazione

LEGGERE

in maniera **PIÙ** spedita
e **MENO** affaticante,
commettendo **MENO** errori
di riconoscimento del segno scritto!

VI SEMBRA POCO?

LEGGERE

di **PIÙ** nel medesimo tempo,
o leggere **PIÙ** velocemente il medesimo testo.
Significa fare **MENO** sforzi
con gli occhi e con la mente.

VI SEMBRA POCO?

LEGGIAMO

quasi con la stessa
frequenza
con la quale
respiriamo



Al risveglio

andando
a scuola
o al lavoro
*a volte anche
con poca
prudenza!*

:(



LEGGIAMO

tutto il giorno,
ovunque!



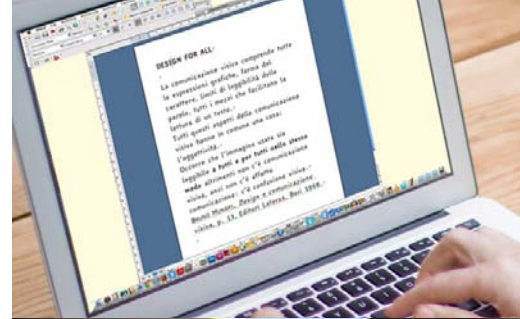
Anche alla sera
prima di
addormentarci



*anche quando
potremmo
far di meglio :(*

LEGGIAMO

su ogni supporto





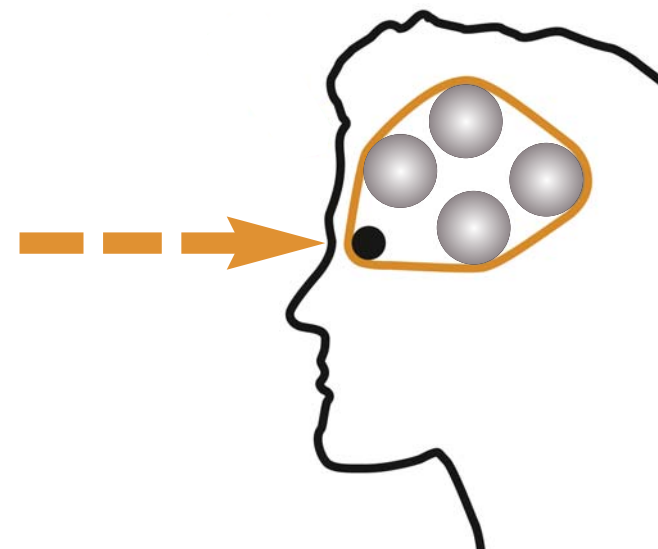
LEGGERE

richiede energie



e, se il **decifrare** i caratteri non è " uido
e immediato, le **sprechiamo** inutilmente
e la lettura diventa una **FATICA!**

Il carattere tipografico è
la **cinghia di trasmissione**
tra il testo e il lettore



la sua **alta leggibilità** ci permette
di investire tutte le nostre energie
nella comprensione dei contenuti.

E ORA
DIAMO
UN PO

DI NUMERI



2007

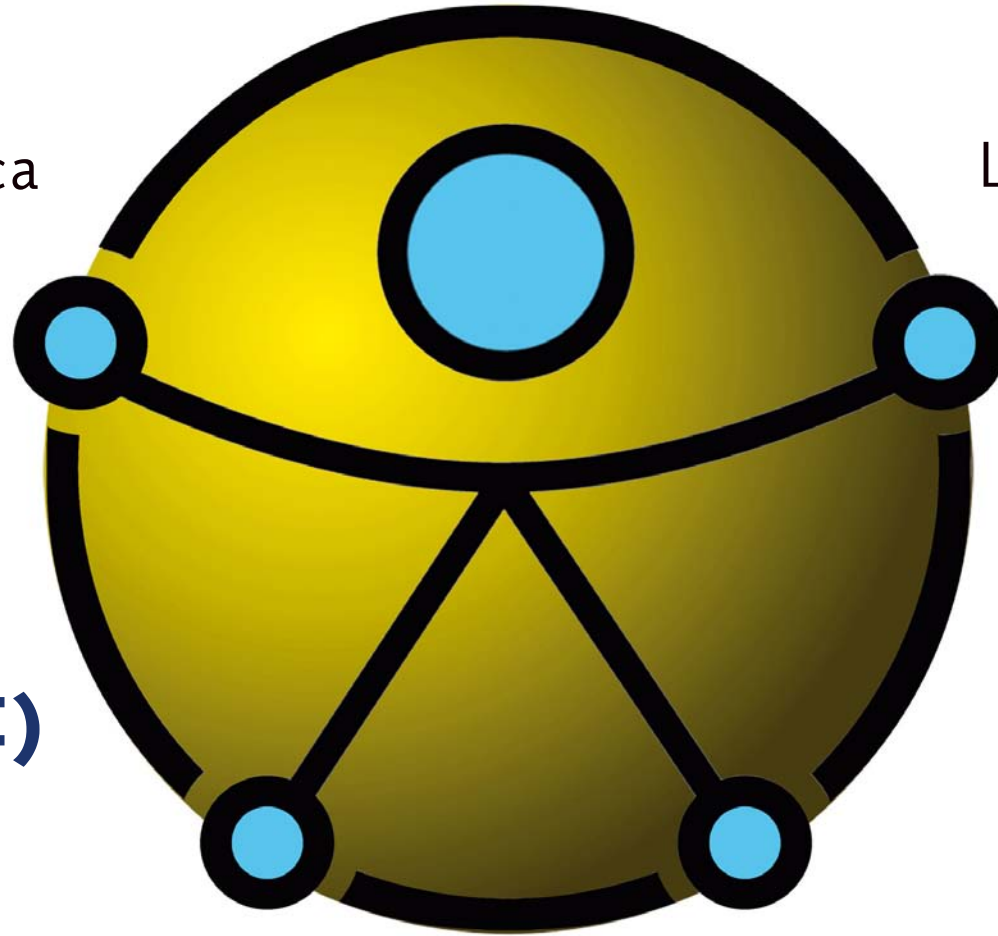
PARTE IL PROGETTO EASYREADING®

Inizialmente,
è mirato
ad agevolare
la lettura alle
**PERSONE
DISLESSICHE**



**750 MILIONI
LE PERSONE
DISLESSICHE
STIMATE**

Ma poi imbocca
la strada
più ampia del
**DESIGN
FOR ALL
(DISEGNO
UNIVERSALE)**



La **DIVERSITÀ**
non è più
concepita come
PROBLEMA
ma come
**VALORE
AGEVOLANTE
PER TUTTI!**



STELLA POLARE

della progettazione saranno le parole
del Maestro del design italiano

BRUNO MUNARI





INCLUSIVITY

« La comunicazione visiva comprende **LA FORMA DEL CARATTERE E LA LEGGIBILITÀ DELLE PAROLE.**



Occorre che l'immagine usata **SIA LEGGIBILE A TUTTI E PER TUTTI NELLO STESSO MODO** »

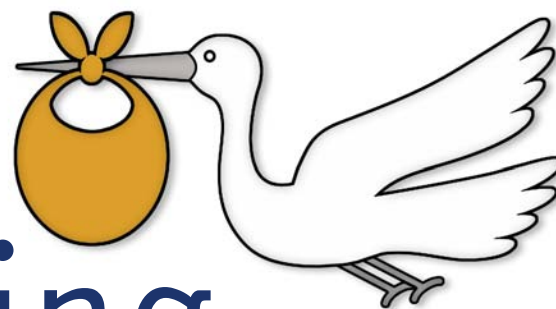


« ALTRIMENTI NON C'È COMUNICAZIONE VISIVA,
C'È SOLO CONFUSIONE VISIVA »

Vediamo una similitudine
di come che è dislessico può percepire
le lettere a volte anche causate
da ridotti sapori tra le lettere, e le grafie,
e le grafie e la punteggiatura
tra le righe di testo.

2008

Nasce il font
inclusivo
EasyReading®



LEGGIBILE A TUTTI

EasyReading® contrasta in particolare **2** diffe- coltà:

1 Lo scambio percettivo tra lettere che sono simili per forma

2 L'effetto affollamento percettivo: troppi elementi ravvicinati in uno spazio esiguo.

Come? Vediamo questi video.

Le **DIFFICOLTÀ** del lettore dislessico
sono state un **OPPORTUNITÀ**

per realizzare

un carattere

ad alta

leggibilità

PER TUTTI

MA ABBIAMO

CENTRATO

L OBIETTIVO



Sì



CENTRATO



2013

IL RICONOSCIMENTO SCIENTIFICO

**Dislessia. Giornale italiano
di ricerca clinica e applicativa**

pubblica la ricerca scientifica, autonoma e indipendente:

*“Può un font essere uno strumento compensativo
per i lettori con dislessia? Gradimento e prestazione
nella lettura in Times New Roman e in EasyReading®”.*





COMPOSIZIONE DEL CAMPIONE DELLA RICERCA

533 ALUNNI DELLA
CLASSE IV PRIMARIA

282 maschi **251** femmine

9,5 anni età media

456 italiani **77** stranieri

SUDDIVISI IN **4** GRUPPI

426 senza difficoltà di lettura

27 con difficoltà di lettura

54 con dislessia

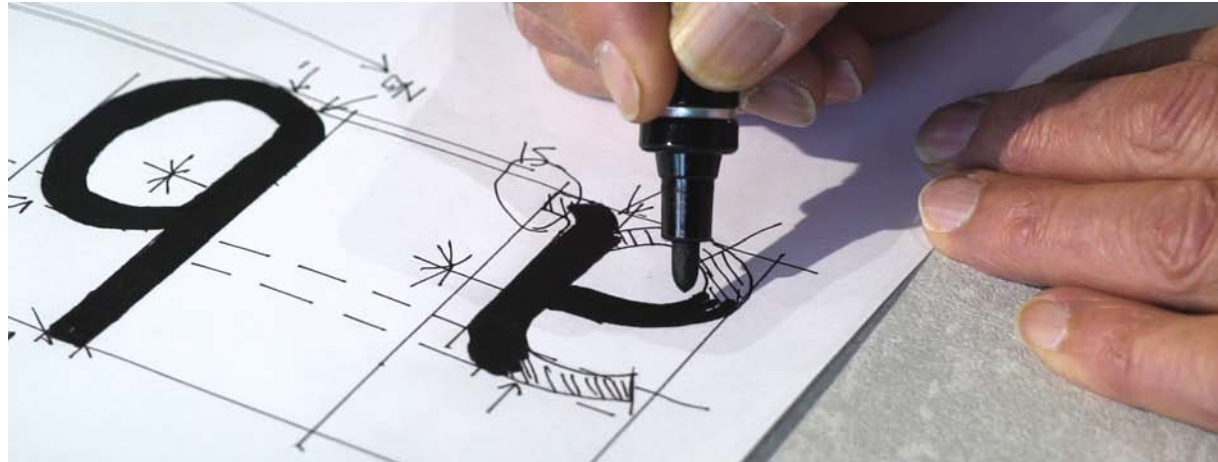
26 con efficienza intellettuale da approfondire

I RISULTATI

Nel confronto con il font Times New Roman
EasyReading[®] ha ottenuto valutazioni più positive per:



LE SUE CARATTERISTICHE GRAFICHE





2

LA VELOCITÀ DI LETTURA DEL BRANO IN SILLABE AL SECONDO DEI LETTORI DISLESSICI

Times New
Roman

SILLABASILLABASILLA 2,67

EasyReading

SILLABASILLABASILLABASI 3,19

+ 0,52



Nei dislessici, il miglioramento di **0,52** sillabe al secondo supera addirittura le 0,30 sillabe al secondo che è l' aumento medio annuo dovuto alla evoluzione naturale di un dislessico non trattato.



2

LA VELOCITÀ DI LETTURA DEL BRANO IN SILLABE AL SECONDO DEI NORMOLETTORI

Times New
Roman

SILLABASILLABASILLABASILLA 3,73

EasyReading

SILLABASILLABASILLABASILL 4,44

+0,71



CONCLUSIONI

Dal punto di vista statistico
e clinico il font EasyReading®
è un **valido strumento compensativo**
per i lettori con dislessia
e nel contempo un **font facilitante**
per tutte le categorie di lettori .

**ORA FINALMENTE
POSSIAMO
FREGIARCI
DEL BOLLINO**

**DYSLEXIA
FRIENDLY**

NESSUN ALTRO FONT

a livello internazionale
può vantare una ricerca
scientifica

**CON UN GIUDIZIO COSÌ
NETTO E POSITIVO**

NESSUNO!

Né fra i caratteri
autoproclamati
ad alta leggibilità ,
ma nemmeno
fra i caratteri
esplicitamente
dedicati ai lettori
dislessici .

2018

ARRIVA IL RICONOSCIMENTO SCIENTIFICO INTERNAZIONALE



Brain Sciences rivista scientifica internazionale pubblica una nuova analisi dei dati della ricerca dal titolo:

“Dislessia e fonts: è utile un font specifico?”

LE CONCLUSIONI

Il miglioramento clinico risultante da EasyReading® è così costante da dare agli studenti dislessici l'opportunità di riempire in parte il divario tra la scorrevolezza della loro lettura e quella dei loro compagni di classe.

**EasyReading,
quindi, può essere
considerato un
importante aiuto
per tutti gli studenti .**



EasyReading®



**ha ricevuto dall Associazione
Italiana Dislessia**

PARERE POSITIVO per le sue specifiche
caratteristiche grafiche che sono utili ad agevolare
la lettura a chi presenta problematiche di Dislessia.



EasyReading®

PER IL SUO DESIGN INNOVATIVO

**ha ottenuto la concessione di incentivi
dal Ministero dello Sviluppo Economico,**
attraverso la Fondazione Valore Italia ...Esposizione
permanente del Made in Italy e del design italiano.

2019

LA NUOVA VERSIONE
EASYREADING® PRO
PRESENTA **3** ALFABETI

■ **LATINO Extended**
1.225 CARATTERI

■ **CIRILLICO**
276 CARATTERI
lettere arcaiche incluse



■ **GRECO E COPTO**

438 CARATTERI
*moderno, antico
e addirittura
la notazione
musicale*

PER UN TOTALE DI BEN
1939 **CARATTERI!**

**MA IL CONTINUO WORK IN PROGRESS
POTREBBE RISERVARE NUOVE BELLE SORPRESE**

2019

SALDARE IL DEBITO

Come gesto di **RESTITUZIONE** verso tutti coloro, bambini e adulti, dislessici e normolettori,



che, con i loro preziosi suggerimenti, ci hanno aiutato a progettare il font

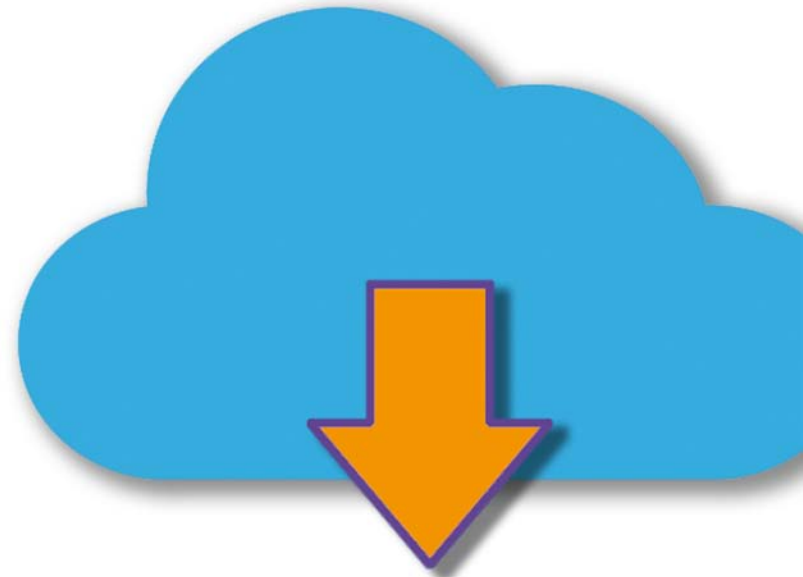
***EASYREADING® PER L UTILIZZO PERSONALE
E NON COMMERCIALE È GRATIS!***

Come ottenerlo?

Niente di più facile.

Vai sul nostro sito web e **CLICK**

**DOWNLOAD
GRATUITO!**



E, se dopo averlo usato, non potrai più fare a meno di EasyReading®

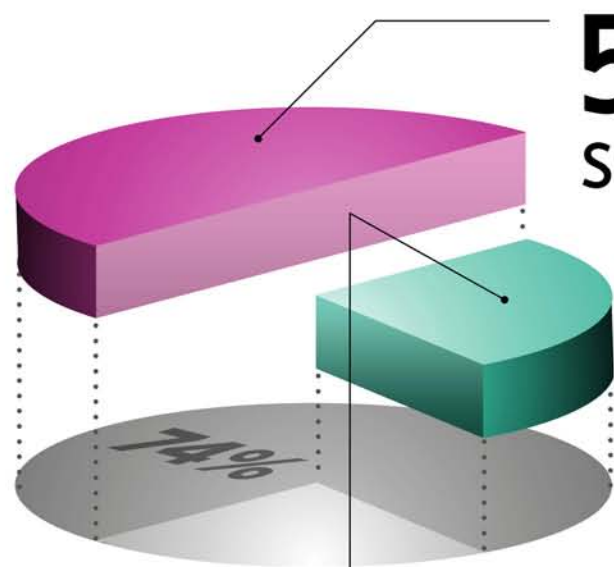


DIVERSITÀ
+ INCLUSIONE
= VALORE



DIVERSITÀ & INCLUSIONE LE SCELTE D'ACQUISTO

2019



51%

SCEGLIE CON CONVINZIONE
BRAND INCLUSIVI

23%

PREFERISCE BRAND
CHE INVESTONO
SULLA D&I

DIVERSITY
BRANDSUMMIT

COMPORAMENTI
D'ACQUISTO

3 SU **4**

An icon consisting of four stylized human figures. Three are white and have their arms raised, holding hands in a circle. The fourth is black and stands to the right, also with arms raised.

SONO SENSIBILI AL MESSAGGIO
INCLUSIVO DEL BRAND



L'INCLUSIONE ACCELERA LA CRESCITA

2019



BRAND
PERCEPITO
COME NON
INCLUSIVO



BRAND CHE INVESTE
SULLA DIVERSITY & INCLUSION

> +20%*



*DIFFERENZA % NELLA CRESCITA
DEI RICAVI PER I BRAND INCLUSIVI

QUINDI
INVESTIRE SU
& **DIVERSITÀ**
& **INCLUSIONE**
FA BENE ANCHE
AL **BUSINESS**

Se sei un imprenditore,
stai cogliendo questa
opportunità?

Scegli anche tu
il font **INCLUSIVO**
EasyReading®!



CONTATTACI, abbiamo sicuramente
la soluzione che fa per te.